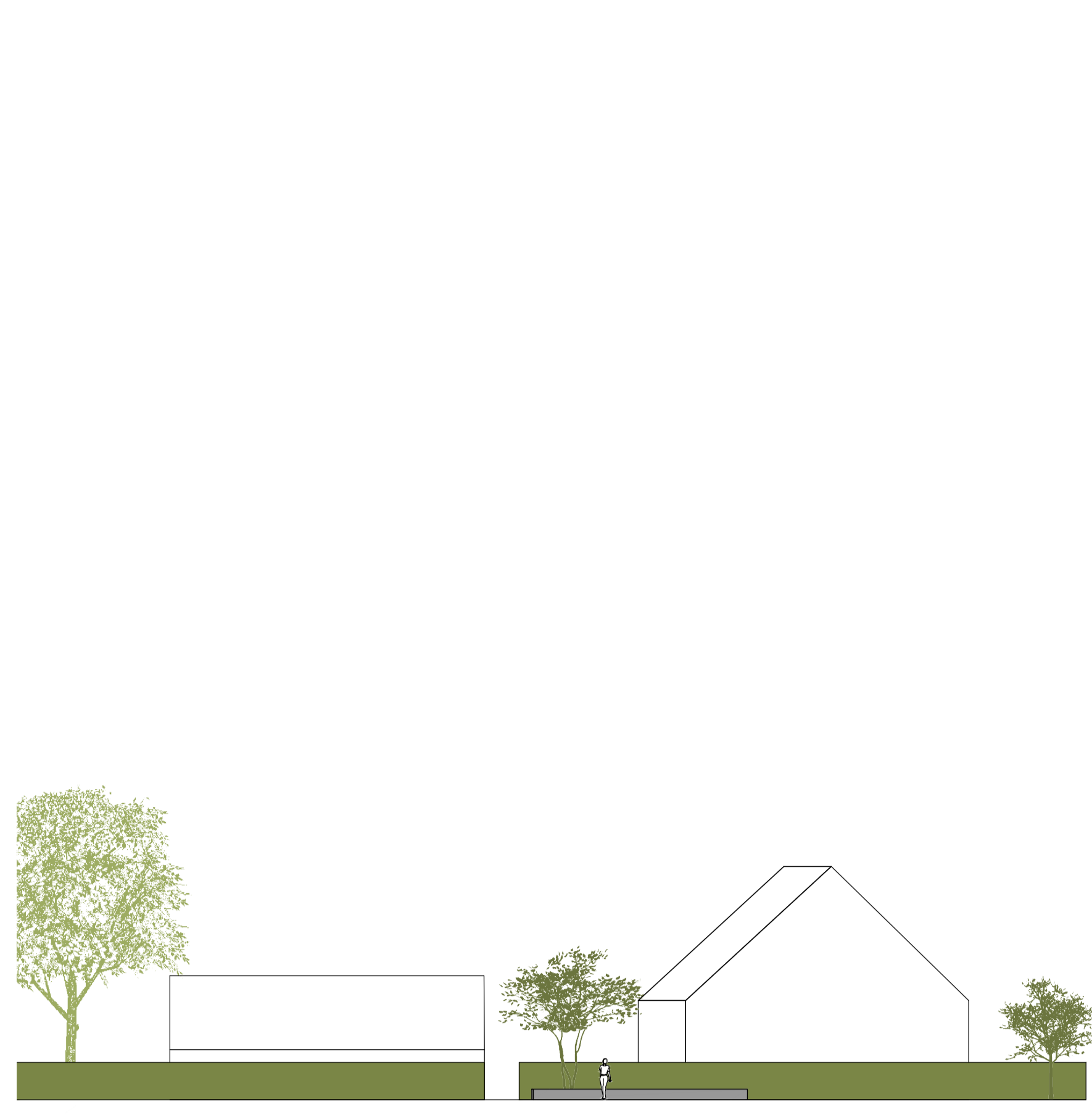
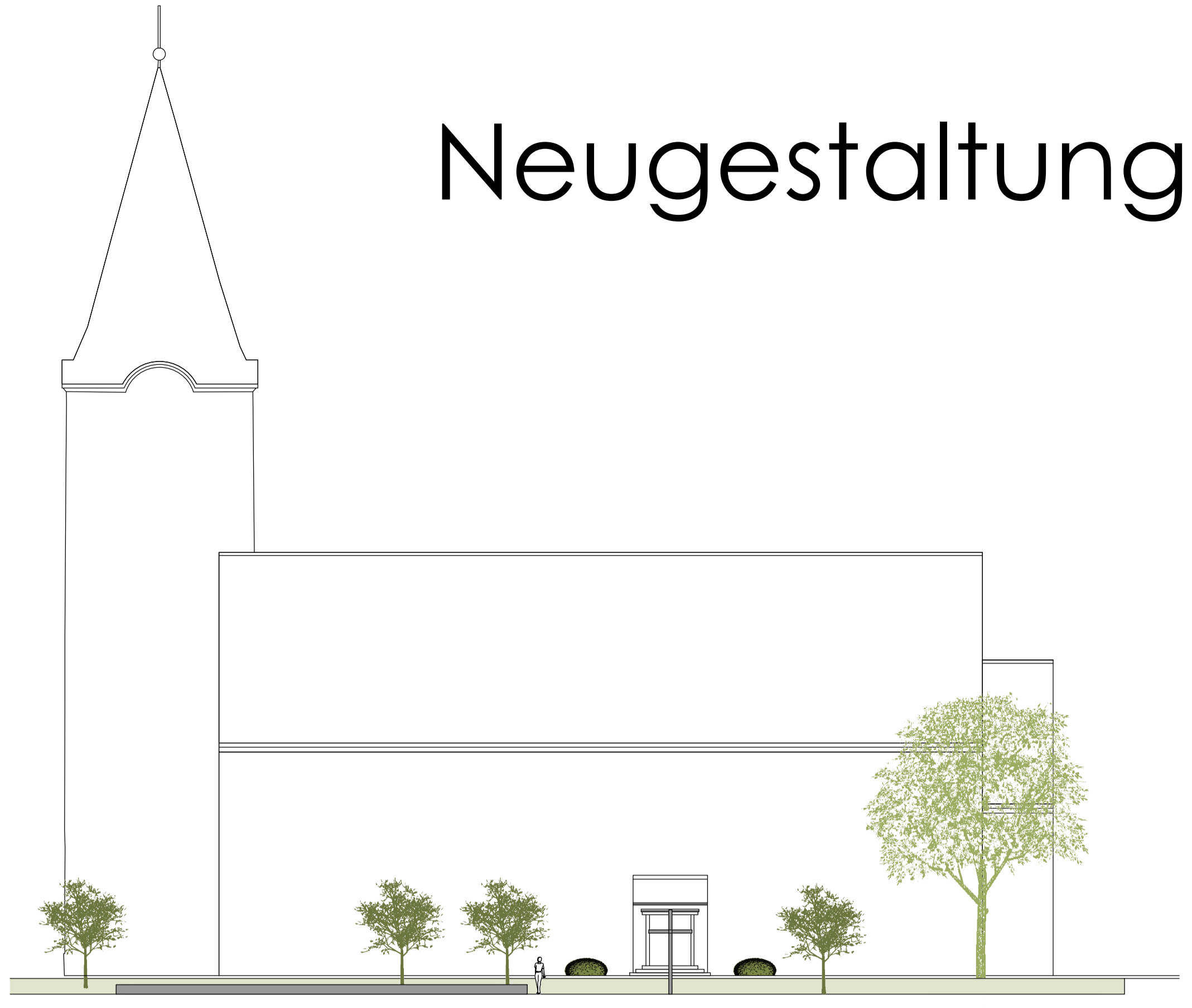


Neugestaltung Kirchengumfeld Gemeinde Hunderdorf



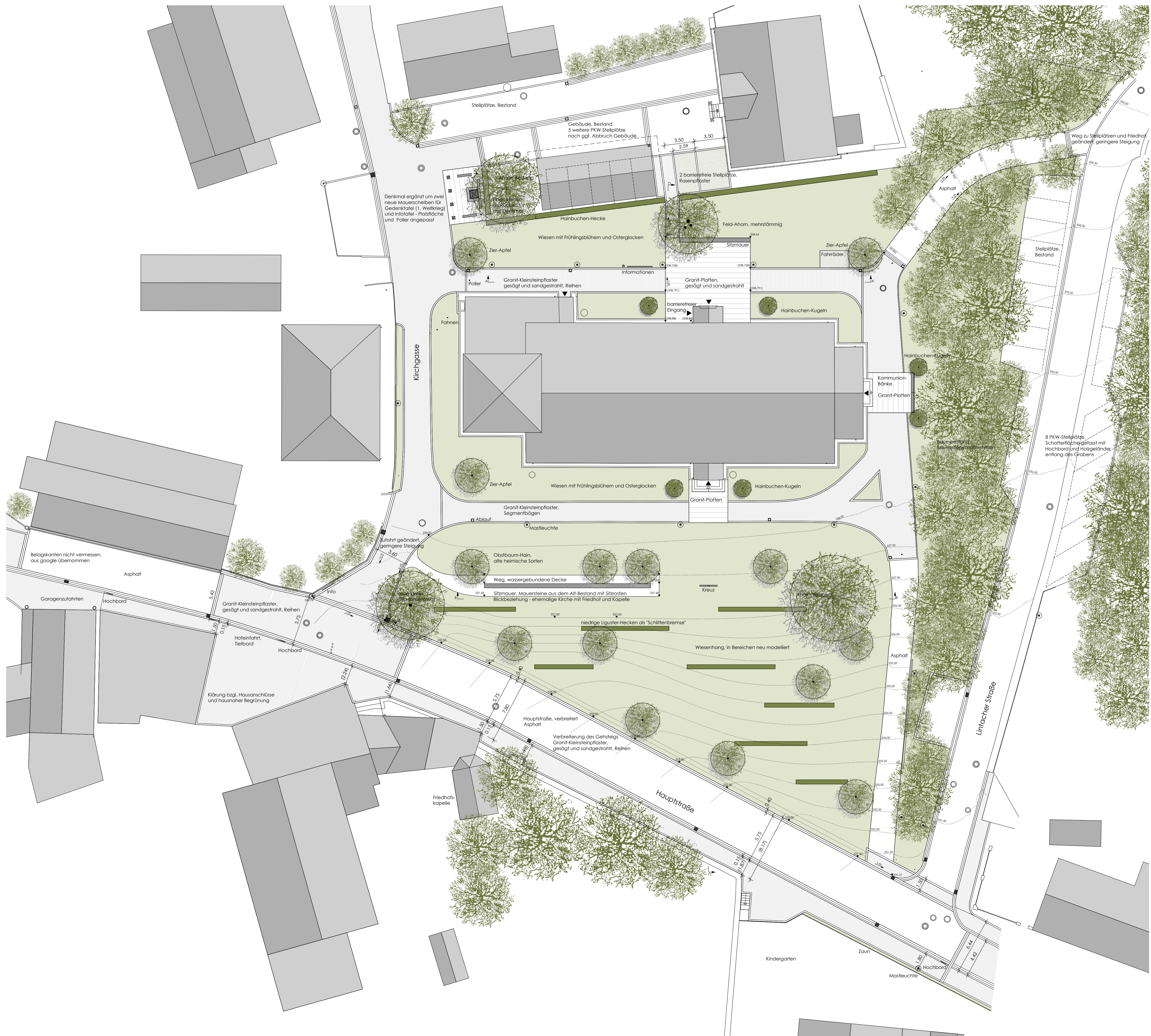
Schnitt Neugestaltung barrierefreier Zugang zur Kirche (A-A), M 1:200



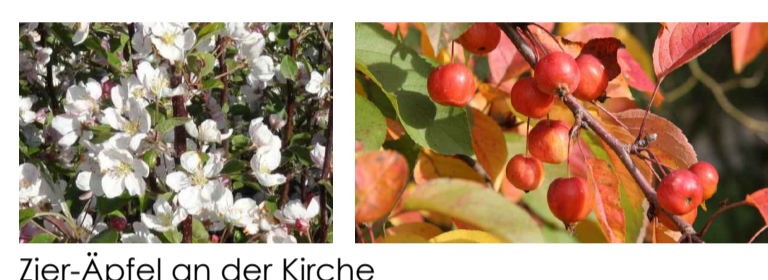
Ansicht Nordfassade (B-B), M 1:200



Geländeschnitt (C-C), M 1:200



Vorentwurf, M 1:200



Zier-Äpfel an der Kirche



Obstbaum-Hain, alte heimische Sorten



Wiese mit Frühjahrsblühen



Wiese mit Osterglocken



Wiese im Sommer



Formschnitt-Hecken



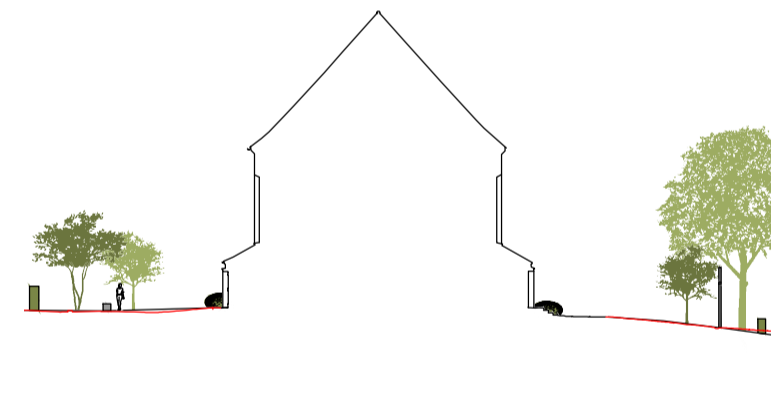
Sitzmauer aus Bruchsteinen



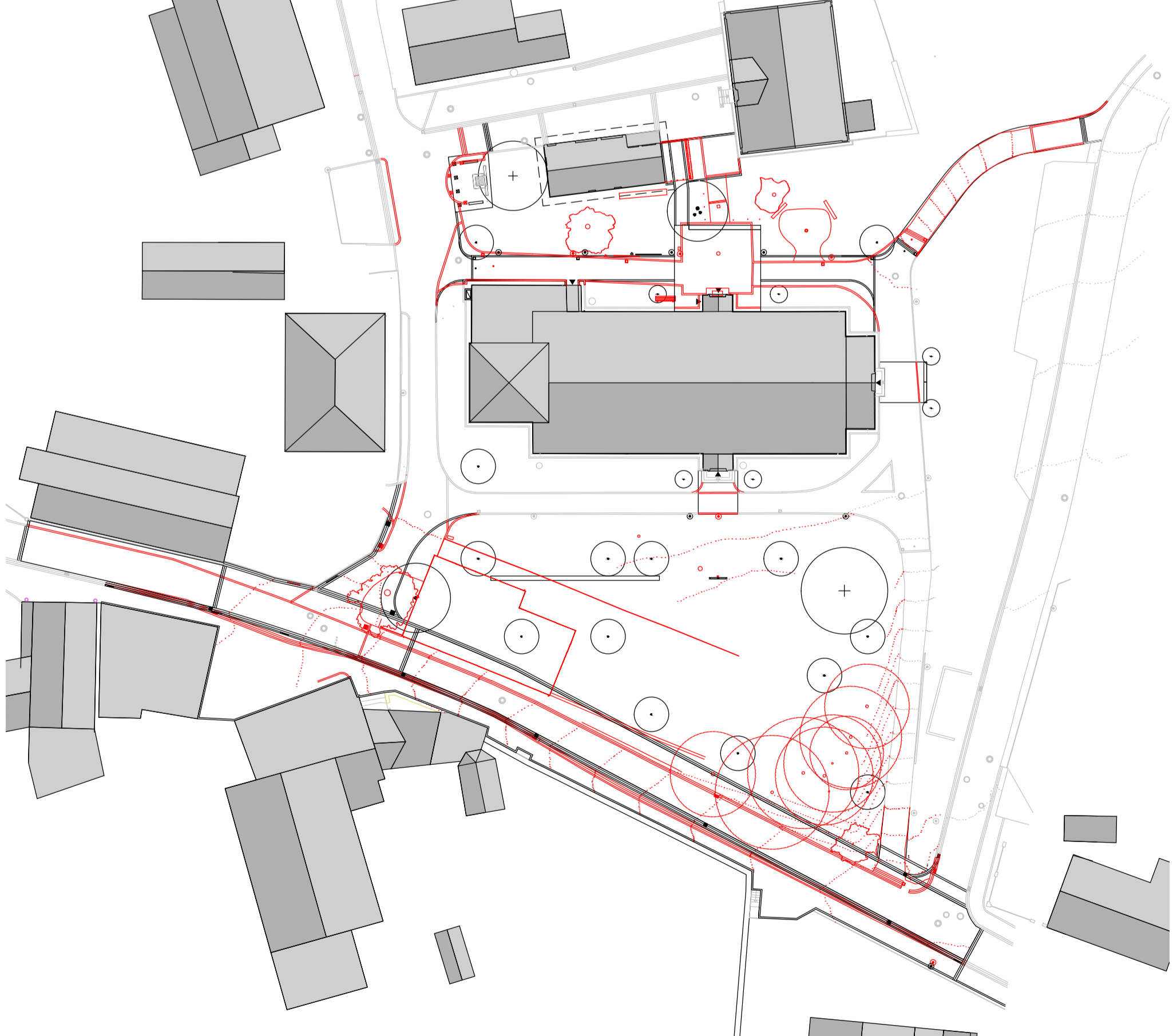
Kirchengumfeld um 1940 (Foto <https://j-breu.de>)



Kirchengumfeld heute - Gehölze und Bäume unterbrechen Blickbeziehung



Geländeschnitt (B-B) - Geländeänderung, M 1:500



Vorentwurf - geplante Maßnahmen, M 1:500

Neugestaltung eines barrierefreien Zugangs zur Kirche
Neugestaltung des Kirchengangs mit Wiederherstellung der Blickbeziehung zur Kirche

- Bestand
- Abbruch, Rodung
- Planung