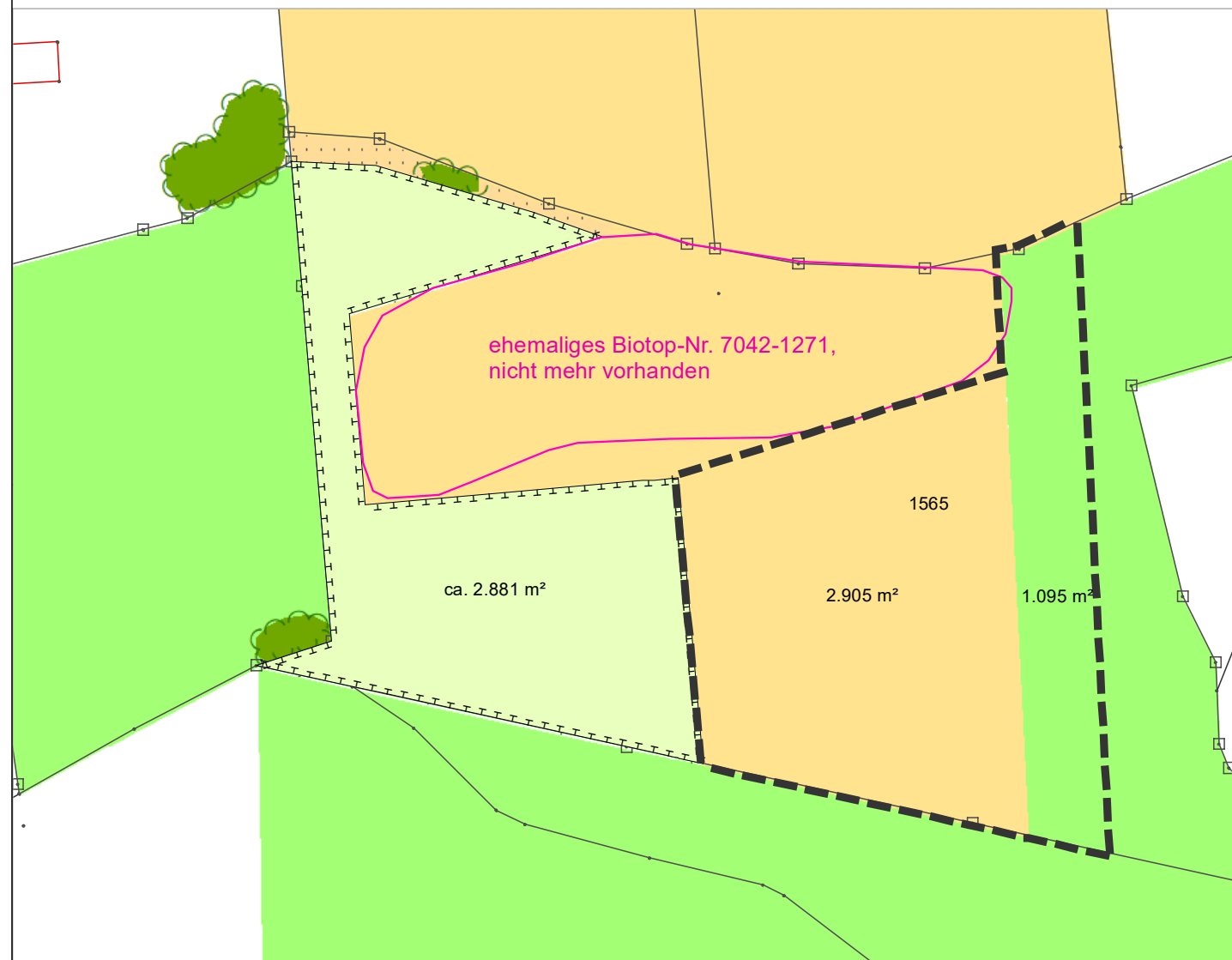


BESTAND



Hinweise zum Bestand:

- Acker, intensiv bewirtschaftet
- Intensivgrünland, bewirtschaftet
- artenarme Säume und Staudenfluren, nährstoffreich
- Feldgehölze überwiegend einheimisch, standortgerecht, mittlere Ausprägung
- Bestehende Ausgleichsfläche für vorhabenbezogenen B-GOP SO "Freiflächen-Photovoltaikanlage Hofdorf": Fl.Nr. 1565/T Gmkg. Bogenberg
Entwicklungsziel: artenreiches Extensivgrünland, Wiesenbrüterlebensraum
reale Flächengröße: 2.881 m²
- Grenze des räumlichen Geltungsbereiches des geplanten vorhabenbezogenen B-GOP SO "Freiflächen-Photovoltaikanlage Hofdorf IV": 4.000 m²

Planliche und textliche HINWEISE

Flächen für Maßnahmen zum Schutz, zur Pflege und zur Entwicklung von Natur und Landschaft = vorgezogene artenschutzrechtliche Ausgleichs- bzw. CEF-Maßnahme (i.S.v. § 44 Abs. 5 Satz 2 und 3 BNatSchG) - Feldlerche, Schafstelze (jeweils 1 Brutpaar)

Fl.Nr. 1565/T Gmkg. Bogenberg
reale Flächengröße: 4.000 m²
Ausgangszustand: 2.905 m² Intensivacker, 1.095 m² Intensivgrünland
Entwicklungsziele: pro Brutpaar 2.000 m² Brache oder Blühstreifen

Maßnahmen - vorh. Acker, Variante "Ackerbrache":
- Anlage durch fehlende Einsaat: Der aufkommende Pflanzenbewuchs ist im Zeitraum vom 01.08. bis 31.10. mittels Grubber, Egge oder Bodenfräse zu entfernen, ansonsten keine Bewirtschaftung.
- Bewirtschaftungsruhe (s. Allg. Fests.), Selbstbegrünung zulassen.

Maßnahmen - vorh. Acker, Variante "Blühstreifen":
- lückige Aussaat (höchstens 50 bis 70 % der regulären Saatgutmenge) mit autochthonem Saatgut
- jährlicher Pflegeschnitt im Zeitraum vom 01.08. bis 15.10. von mind. 50% der Fläche mit jährlich wechselndem Brachebereich, streifenweise (mind. 10 m Breite) und zeitlich versetzt

Maßnahmen - vorh. Intensivgrünland:
- zweimalige Mahd / Jahr:
1. Schnitt 01.08. bis 15.08.,
2. Schnitt 01.09. bis 30.09., (optimaler Schnitt 01.09. bis 15.09.)
- Brache für eine Vegetationsperiode ist möglich, aber nicht zwingend.
- kein Wiesenbruch!

Allgemeine HINWEISE:

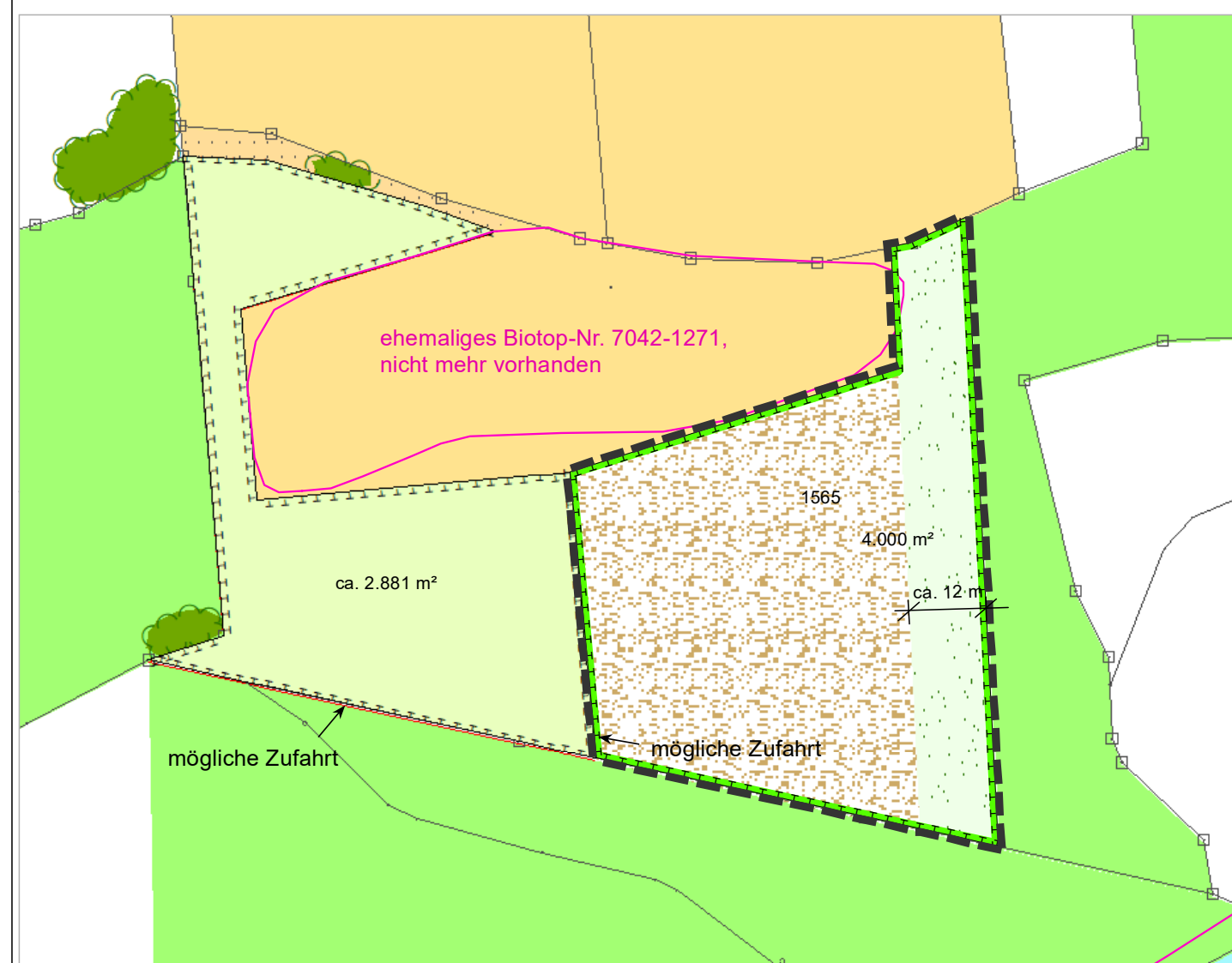
- aufgrund der Lage im Überschwemmungsgebiet der Donau dürfen keine Geländeänderungen vorgenommen werden.
- Brache- oder Blühstreifen mind. 2 Jahre auf derselben Fläche, dann Flächenwechsel möglich.
- Bewirtschaftungsruhe vom 01.03. bis 31.07.
- Mahd jeweils unter Abfuhr des Mähgutes (keine Mulch- oder Schlegelmahd)
- kein Einsatz von organischen oder mineralischen Düngemitteln, chem. Pflanzenschutzmitteln sowie Bioziden, keine Kalkung.
- beim Auftreten von Problemunkräutern oder Neophyten Pflege in Abstimmung mit der unteren Naturschutzbehörde anpassen.
- Änderungen von den planlichen und textlichen Festsetzungen sind nach Maßgabe der uNB grundsätzlich möglich.

Zeitraum:

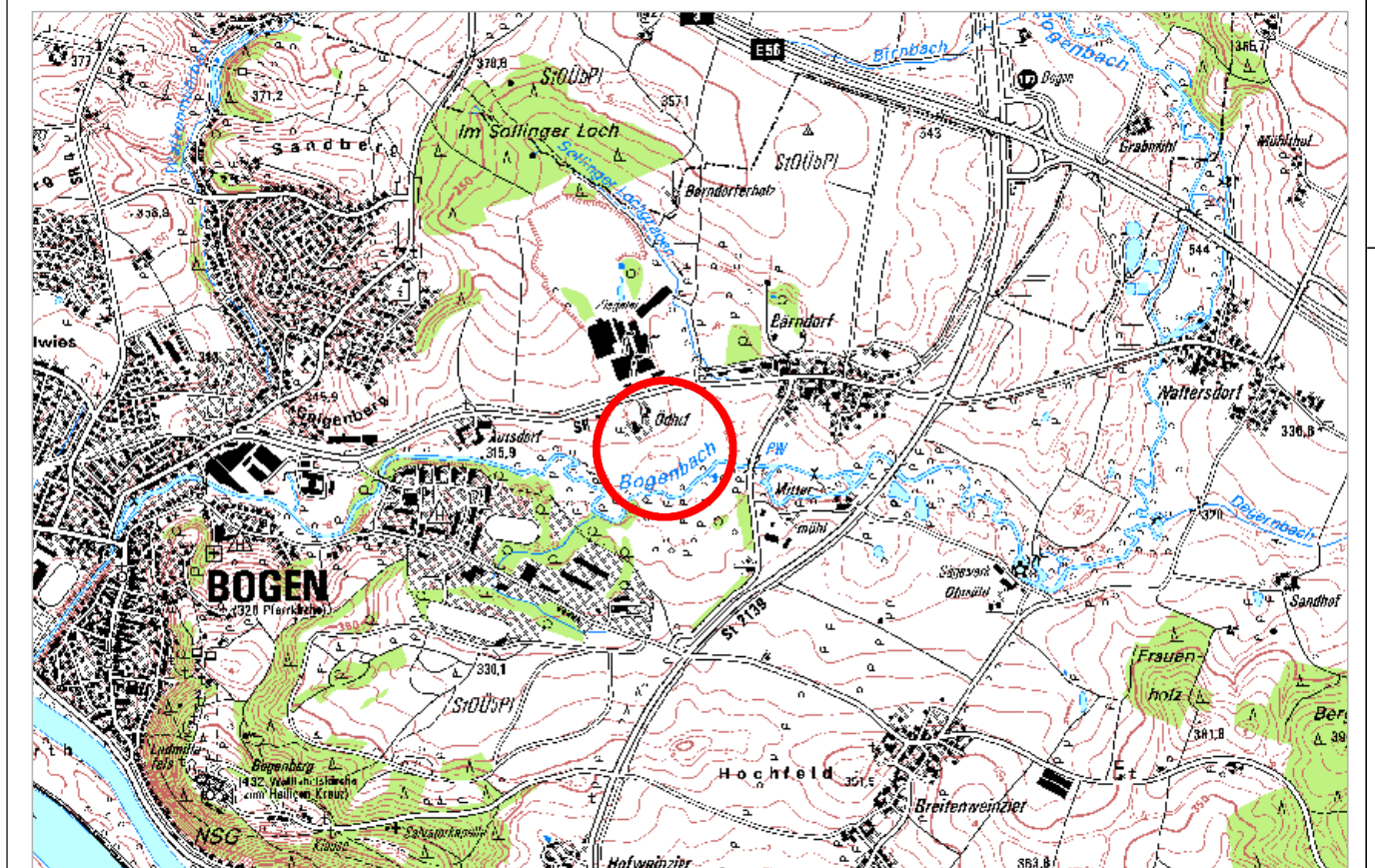
Die CEF-Maßnahmen müssen vollständig umgesetzt und funktionsfähig sein ab der Brutsaison (Anfang März) des Kalenderjahres, in dem der Baubeginn liegt. Liegt der Baubeginn ab August eines Jahres, genügt die vollständige Umsetzung bis 1. März des Folgejahres.

Grenze des räumlichen Geltungsbereiches des geplanten vorhabenbezogenen B-GOP SO "Freiflächen-Photovoltaikanlage Hofdorf IV": 4.000 m²

PLANUNG



ÜBERSICHT



Übersicht - Auszug aus der Topographischen Karte M 1:25.000, Blatt 7042



Geobasisdaten:
© Bayerische Vermessungsverwaltung 2017 (www.geodaten.bayern.de)
Darstellung der Flurkarte als Eigentumsnachweis nicht geeignet.

NR. 1	Satzungsbeschluss	11.05.2023 HA
GEÄNDERT:	ANLASS:	DATUM: NAMENSZ.

VORHABEN: Vorhabenbezogener Bebauungs- mit Grünordnungsplan Sondergebiet (SO) "Freiflächen-Photovoltaikanlage Hofdorf IV"	ANLAGE NR.: 3.0
	MASS-STAB: 1 : 1.000
ZEICHNUNG: Ausgleichsflächenplan zum Bebauungsplan Flurnummer 1565/T Gmkg. Bogenberg	DATUM NAME
	ENTW.: Okt. 2022 Haas
	GEZ.: Okt. 2022 Haas
	GEPR.: Okt. 2022 Heigl
	PLAN-GR.: 58 x 36 cm
	PROJ-NR.: 19-43
VERFAHRENSTRÄGER: Gemeinde Hunderdorf in der VG Hunderdorf Sollacher Straße 4 94336 Hunderdorf	PLANUNG: HEIGL landschaftsarchitektur stadtplanung Tel: 09422/805450, Fax: 09422/805451 Elsa-Brändström-Straße 3, 94327 Bogen info@la-heigl.de www.la-heigl.de